

UCHWAŁA Nr 98/XV/2025
Rady Gminy Staroźreby
z dnia 27 stycznia 2025 r.

w sprawie: przystąpienia do sporządzenia Miejscowego planu zagospodarowania przestrzennego dla działek Nr ewid. 300/2 i 405 w obrębie geodezyjnym Staroźreby

Na podstawie art. 18 ust. 2 pkt 5 Ustawy z dnia 8 marca 1990 r. o samorządzie gminnym (t.j. Dz. U. z 2024 r., poz. 1465 z późn. zm.), art. 14 ust. 1 ustawy z dnia 27 marca 2003r. o planowaniu i zagospodarowaniu przestrzennym (t. j. Dz. U. z 2024 r., poz. 1130 z późn. zm.), Rada Gminy Staroźreby uchwała, co następuje:

- § 1. 1. Przystąpić do sporządzenia Miejscowego planu zagospodarowania przestrzennego dla działek Nr ewid. 300/2 i 405 w obrębie geodezyjnym Staroźreby.
2. Zakres opracowania obejmuje tereny działek ewidencyjnych Nr 300/2 i 405 położone w obrębie geodezyjnym Staroźreby.
3. Integralną częścią niniejszej Uchwały jest załącznik graficzny – mapa ewidencyjna w skali 1 : 2000.
- § 2. Wykonanie uchwały powierza się Wójtowi Gminy Staroźreby.
- § 3. Uchwała wchodzi w życie z dniem podjęcia i podlega wywieszeniu na tablicy ogłoszeń w Urzędzie Gminy Staroźreby oraz publikacji na stronie internetowej.

U Z A S A D N I E N I E
do Uchwały Nr 98/XV/2025
Rady Gminy Staroźreby
z dnia 27 stycznia 2025 r.

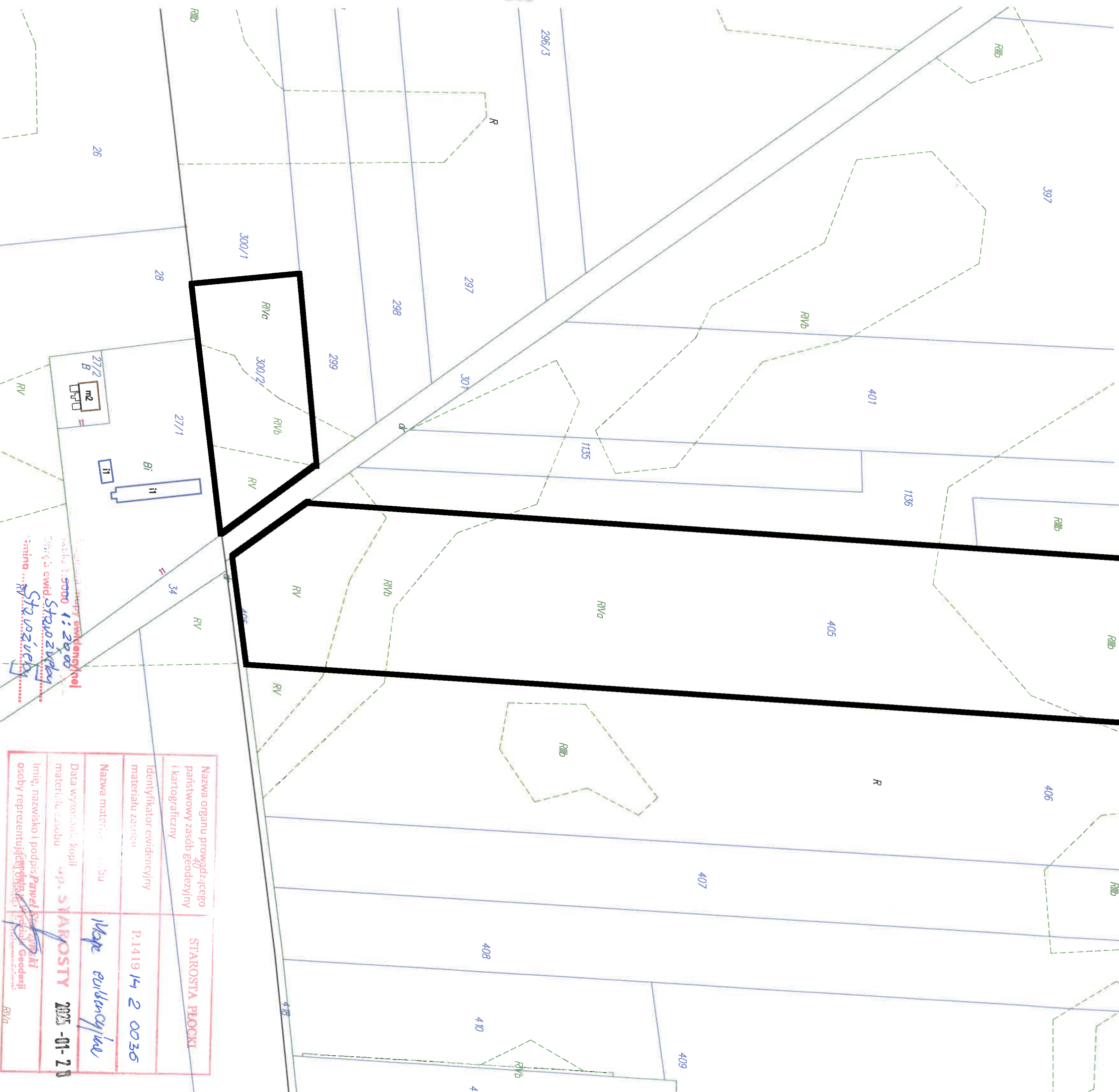
Zgodnie z art. 14 ust. 5 i art. 32 ust. 1 ustawy z dnia 27 marca 2003r. o planowaniu i zagospodarowaniu przestrzennym, Wójt Gminy Staroźreby dokonał analizy zmian w zagospodarowaniu przestrzennym gminy w nawiązaniu do ustaleń obowiązującego „Studium uwarunkowań i kierunków zagospodarowania przestrzennego gminy Staroźreby”, która wykazała, co następuje:

1. Zgodnie z polityką przestrzenną określoną w Studium, dla terenów przedmiotowych działek zostały określone kierunki zagospodarowania: tereny rolnicze pozostałe; przepisy ustawy z dnia 7 lipca 2023 r. o zmianie ustawy o planowaniu i zagospodarowaniu przestrzennym oraz niektórych innych ustaw (Dz.U. z 2023r. poz. 1688) nie wymagają zgodności ze Studium w przypadku lokalizacji urządzeń fotowoltaicznych,
2. W obszarze działek Nr ewid. 300/2 i 405 obowiązuje Miejscowy plan zagospodarowania przestrzennego dla terenów w obrębie geodezyjnym Staroźreby (uchwała Nr 436/LXXII/2023 Rady Gminy z dnia 30 maja 2023 r.) określający przeznaczenie terenu jako tereny rolnicze – rolniczej przestrzeni produkcyjnej,
3. Położenie działek przy istniejącej stacji elektroenergetycznej GPZ 110/15kV i obecność linii elektroenergetycznych 15kV na działkach stwarza możliwość lokalizacji urządzeń pozyskujących energię z odnawialnych źródeł, w tym elektrowni fotowoltaicznej.
4. W celu umożliwienia lokalizowania urządzeń fotowoltaicznych przystępuje się do zmiany ustaleń obowiązującego planu.
5. Dokonując analizy środowiskowej, ekonomicznej i społecznej przedmiotowej przestrzeni zważono co następuje:
 - analizowane tereny stanowią rolniczą przestrzeń produkcyjną, położone są w sąsiedztwie stacji elektroenergetycznej 110/15kV,
 - teren posiada dostęp do systemów infrastruktury technicznej (linii elektroenergetycznych średniego i niskiego napięcia),
 - określone w projekcie planu zasady zagospodarowania pozwolą na zrównoważoną ze środowiskiem i zapewnieniem ładu przestrzennego, lokalizację funkcji z zakres produkcji energii z OZE.

Biorąc pod uwagę w/w przesłanki, stwierdza się zasadność podjęcia sporządzenia miejscowego planu zagospodarowania przestrzennego dla terenów działek Nr 300/2 i 405 w obrębie geodezyjnym Staroźreby. Prawne przygotowanie terenów do realizacji inwestycji umożliwi w sposób kompleksowy zagospodarowanie i użytkowanie terenu, zapewnieni ład przestrzenny i wpisuje się też w politykę aktywizacji gospodarczej gminy i konwersji źródeł energii.



Granice terenu objętego planem



Wydział Geodezji i Kartografii
ul. Wolności 1, 50001-1, 2000
tel. 22 74 11 111
www.starozreby.pl

Nazwa organu prowadzącego państwowy zasób geodezyjny i kartograficzny	STAROSTA PŁOCKI
Identyfikator ewidencyjny materiału zasobu	P.1419 14 2 0036
Nazwa materiału zasobu	Mapa sytuacyjna
Data wykonania kopii materiału zasobu	2025-01-20
Imię, nazwisko i podpis osoby reprezentującej organ	<i>Paweł...</i>